

STARING SM 100A NYHED



>> Husk Staring blandere er kendt for deres kvalitet og lange levetid

Staring SM 100A

STARING tvangsblender med kapacitet på 60-65 liter. Blanderen er en all-round blender, der kan anvendes til mange forskellige produkter indenfor mange forskellige brancher.

Blandehovedets specielle udformning sikrer en absolut effektiv blanding af materialerne, og holder blandekarret rent.

Det effektive blandehoved kan monteres med stål eller gummiskovle, og kan uden brug af værktøj løftes op af blandekarret. Dette gør rengøring og justering af blandearmene problemfrit.

Designet på STARING SM 100 gør blanderen nem at betjene for én mand. De højt monterede læssehjul gør det let at læsse blanderen.

Det specielle hængslede sikkerhedslåg er fremstillet så tilslagsmaterialet uden problemer kan ifyldes.

Blanderen er incl.:

- Sikkerhedslåg m/sækkekniv
- Stativ til spand

>> Designet på SM 100A gør blanderen nem at betjene for én mand

Anbefales til brug af

Beton
Mørtel
Leca
Våd- og tørblandinger
Isoleringsmaterialer
Epoxyprodukter
Foderprodukter
Div. Granulater.

Tekniske data

Bruttoindhold ca	100 liter
Ydeevne pr. blanding ca	65 liter
Kardiameter	636 mm
Karhøjde indvendig	320 mm
Hovedaksel omdr. pr. min	40
Antal blandearme	3
Udtømningshøjde	735 mm
Totalvægt	90 kg
Totallængde	850 mm
Totalbredde	650 mm
Totalhøjde	1180 mm

Motortype

Blanderen leveres med enten 1x230 V eller 3x400V

El-motor 3 x 400 V	1,5 kW
El-motor 1 x 220 V	1,5 kW

STARING

Staring Maskinfabrik A/S
Starengvej 9-11
DK-9700 Brønderslev

Tlf.: +45 9882 1622

Fax: +45 9882 5591

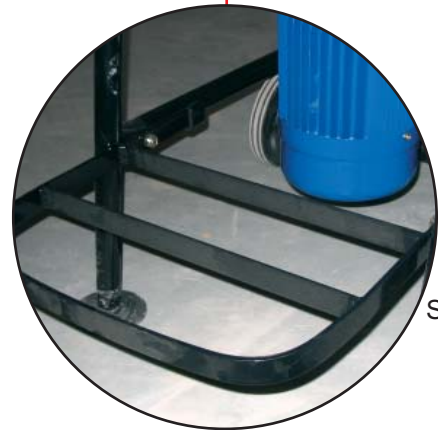
www.staring.dk

staring@staring.dk

CVR.nr. DK2767 2701



SM 100 top



Stativ til spand



Gear og motor